



## Skolebestyrelsesmøde den 27.11.2018 kl. 17.00-20.00 i mødelokalet i kælderens.

**Forældrevalgte:** Morten Andersen, Stine Sørensen, Karina Poulsen, Camilla Bisgaard-Bobner, Martin Bien, Karina Veng, Mikkel Brunvold

**Elevrepræsentanter:** Emma, Christoffer

**Medarbejderrepræsentanter:** Thomas Grønborg, Charlotte Aagaard

**Ledelsen inkl. SFO:** Steffen Friis Brahe, Poul Højmoser, Katja Uth

**Afbud:** Camilla Bisgaard-Bobner

**Mødeleder:** Martin Bien    **Ordstyrer:** Karina Poulsen    **Referent:** Steffen Friis Brahe

Punkt	Beslutning	Ansvarlig
248) Info: 10 min Nyt fra eleverne	Elevrødderne fortæller om elevernes indsatser, og hvad der rør sig hos dem. Børn og Unge byrådet arbejder med at få arbejdskendskab til at fylde mere på skemaet i folkeskolen. "Medbestemmelsesdagen" er endnu ikke datolagt, men elevrådet har allerede drøftelser om, hvad en sådan dag kunne indeholde. Lige nu er holdningen, at det skulle være en dag for hele skolen med elevrådet som guider. At koble forskellige temaer på årgangene i forbindelse med en "fagdag" er p.t. et af flere forslag. Talent – hvad kan man gøre for at udfordre de dygtigste elever har været drøftet med Poul.	Emma og Christoffer
249) Kommunikation/Film: 15 min	Vi ser to film fra kommunikationsdagen og drøfter, hvordan skolens værdior er blevet omsat i filmen. Aftalt at vi på de kommende møder holder fast ved samme model, nemlig at se et par film med en efterfølgende kort drøftelse i forhold til værdiorne – nysgerrighed – viden – glæde.	Katja
250) Beslutning: 10 min Opgaver og kommunikation	Der ligger flere opgaver i skolebestyrelsen, som skal fordeles, se bilag (Opgavefordeling i skolebestyrelsen18/19). Vil I forinden mødet overveje hvilken opgave, I kan påtage jer.  En god konstruktiv snak i forhold til hvordan bestyrelsen vil kunne fordele opgaver, primært så vi er en aktiv bestyrelse, hvor ingen kører træt i opgaverne. Vi vil gerne løfte i flok. Enighed om at vi starter fremadrettede møder med at klare hvem som "har" kommunikationen i dag. Aftalt, at der svares på mails, som fordrer en stillingtagen - også selv om vi må takke nej.	Martin
251): Info/Drøftelse: 15 min	Info om hændelse II Kort præsentation af skolens beredskabsplan for den slags sager.	Katja/Steffen

<p>Hændelse II</p>	<p>Forældre og andre interessenter har været underrettet løbene via informationsbreve, med det primære formål at skabe tryghed. Under begge hændelser har vi internt også gjort forskellige tiltag – bl.a.:</p> <ul style="list-style-type: none"> <li>➔ Videoovervågning – vi har ansøgt BU om at opsætte flere kameraer</li> <li>➔ Interne retningslinjer for hvad vi gør i tilfælde af ”hændelser”</li> <li>➔ Pausevagter ved den usynlige grænse</li> <li>➔ Forældrene rapporterer om positiv feedback fra andre forældre omkring både håndteringen af forløbet samt børnenes reaktioner.</li> </ul>	
<p>252) Drøftelse/Beslutning: 20 min</p>	<p>Etiketie ift. facebook – knytte på et princip eller lave et selvstændigt princip. Se forslag fra Martin nedenfor vedr. facebookpolitik.</p> <p>”Gruppen er for forældre og lærere til børn i på Lystrup Skole, der startede i 0.b i skoleåret 2015/16.</p> <p>Gruppen er kun beregnet til at dele billeder og video fra undervisning eller arrangementer, der er for hele klassen som fx første skoledag, klasseaftener, fællesudflugter og fødselsdage. Gruppen er kun ment som et supplement til ForældreIntra, hvor den almindelige kommunikation skal foregå.</p> <p>Materiale fra gruppen må ikke deles uden for gruppen.</p> <p>Gruppen må ikke bruges til diskussioner om børnenes skolegang og lignende. I det tilfælde skal du tage kontakt direkte til de involverede. Sørg altid for at holde en god tone.</p> <p>Gruppen administreres af klassens lærere og klasseforældrerådet.”</p> <p>Beskrivelsen er ment som oplæg til en snak om en mulig guideline/anbefaling fra Skolebestyrelsen – en etikette ved brug af grupper på facebook. Er det nødvendigt med en holdningstilkendegivelse? Kan man ikke forvente alle opfører sig ordentligt – selvfølgelig kan man det.</p> <p>På den baggrund ønsker skolebestyrelsen ikke at sætte generelle retningslinjer op for brug af Facebook-grupper og lignende</p> <p>Generelt fortæller bestyrelsen om velfungerende facebookgrupper i klasserne.</p> <p>Generelt en rigtig god idé at man - hvis en sådan gruppe etableres - i forældrerådene, får ”snakken” omkring, hvordan vi bruger gruppen.</p> <p>Der kan hentes god inspiration hos <a href="http://forældrefiduser.dk">forældrefiduser.dk</a></p> <p>Alle klasser er velkomne til at invitere ledelsen med til forældremøder, omkring emnet ” god kommunikation”.</p> <p>Forældrerådene skal endelig også bruge hinanden i forhold brugen af facebookgrupper.</p>	<p>Martin</p>

Aftensmad 18.10 – 18.40		
253) Info/Drøftelse – 15 min RULL	<p>Status – hvor er vi i forløbet.</p> <p>Vi er i fuld gang med første byggeperiode hvor A- og B-huset står for tur. Der skal laves ventilation, facader, lys, gulv m.m. og byggeperioden forventes at vare til 31/3-2019, hvor næste RULL igangsættes.</p> <p>Alle klasser – bortset fra 5.klasserne – har skiftet lokale/hus og alle er ved at lande nu.</p> <p>Pavillonerne er helt nye og lydvejgge, projektorer og whiteboard skulle gerne lande i de kommende 14 dage.</p> <p>Det tager tid at flytte! De økonomiske ressourcer i projektet samt vores ressourcer hos teknisk service har gjort, at ikke hele flytningen har kunne klares i "et hug". Det tager tid og alle har vist stor tålmodighed og hjulpet til i forhold til, at byggeriet har skabt ekstra udfordringer.</p> <p>2 ting har vi fortsat stor fokus på, nemlig at vi behandler tingene ordentligt både nu og fremadrettet samt at vi ikke lader værdier ligge fremme (pc'ere, ulåste døre) m.m. Den seneste måned har vi oplevet 3-4 skoler og daginstitutioner er blevet berøvet mange pc'ere, ipads, telefoner m.m.</p>	Steffen
254) Dialog/Beslutning: 25 min Case	<p>De forældrevalgte drøfter ved hjælp af en case forskellige muligheder/faldgruber, der ligger i arbejdet som forældrevalgt. Hvordan er kommunikationsvejene, hvordan håndterer man at sidde såvel som forælder, klasseforældreråd og forældrevalgt i skolebestyrelsen på én gang osv.</p>	Katja/ Camilla
255) Info/Beslutning Læringsplatform	<p>Rådmanden har i foråret søgt dispensation ved Undervisningsministeriet vedr. brugen/ikke brugen af Min Uddannelse, læringsplatformen. Vi har diskuteret brugen af Min Uddannelse blandt personalet, og det blev besluttet at holde fast i Min Uddannelse som læringsplatform på Lystrup Skole.</p> <p>Vi ved også, at Aula kommer snart, og når vi kender mulighederne i det, kan vi genoverveje de samlede digitale muligheder.</p> <p>Skolebestyrelsens holdning til læringsplatformen Min Uddannelse ønskes.</p> <p>Skolebestyrelsen beslutter enigt, at skolen fortsætter med min uddannelse som læringsplatform.</p> <p>Når vi kender AULA bedre og kender alternativet, vil vi da vurdere for og imod igen.</p>	Martin
256) Info: 15 min Siden sidst	<p>Katja informerer om aktuelle emner, herunder Fravær.</p> <p>Bilag vedlagt. Udviklingen går i den rigtige retning og der er stort fokus på elevfraværet – på individ niveau.</p>	Katja Bilag tal <a href="#">Link til Pixie</a>



	<p>Vi har modtaget rigtig god feedback fra PPR i forhold til det oplæg, som er lavet i forhold til håndtering af elevfravær.</p> <p>Elevfraværet ligger både under Aarhus Kommune og landsgennemsnittet. Vi ligger nr. 20 af 47 skoler i Aarhus.</p> <p>Forældrerådene – forår? Ikke nået</p> <p>Administrative leder – hvordan bliver skolens virkelighed under den nye struktur på skolerne?</p> <p>Der er stor risiko for at de administrative ledere organiseres om, således skolen enten ikke længere har en administrativ leder eller deler den administrative leder med en anden skole. Meningen er ligeledes at de administrative ledere/medarbejder ikke fremadrettet referer til skolelederen, men til en forvaltningschef. De opgaver den administrative leder i dag udfører ud over økonomiopgaven/administration skal fremadrettes formentlig løses af medarbejderne på skolen.</p>	
<p><b>257) Info til forældre fra skolebestyrelsen: 5 min</b></p>	<p>Hvad skal skolens forældre vide noget om? RULL? – min uddannelse – skolebestyrelsen vil gerne rose ledelsen for håndteringen af de hændelser, som har været de seneste måneder. Stine laver udkast</p>	<p>(Martin) Stine</p>
<p><b>Punkter til kommende møder</b></p>	<p>Kommunikationsstrategi intern/ekstern (jan) Udskolingen – strategi Antimobbestrategi Forældrearrangementer Skolefester – input fra forældre – omvendt brainstorm Skolebestyrelsesdag Mad og måltidskultur Foreningsarbejde Struktur og Rammer for at skabe den bedste skole</p>	

**Næste møde 11. december 2018, kl. 17.00**

# Elevfravær: Lystrup Skole, Periode: aug 2018 - okt 2018

	Gennemsnitlig antal elever	Fraværsdage seneste skoleår	Antal tilfælde	Fraværsdage pr. tilfælde	Fraværsdage pr. elev	Fraværsdage pr. elev alle skoler
<b>Samlet elevfravær</b>	643,18	1,651	1,011	1,63	2,57	2,49

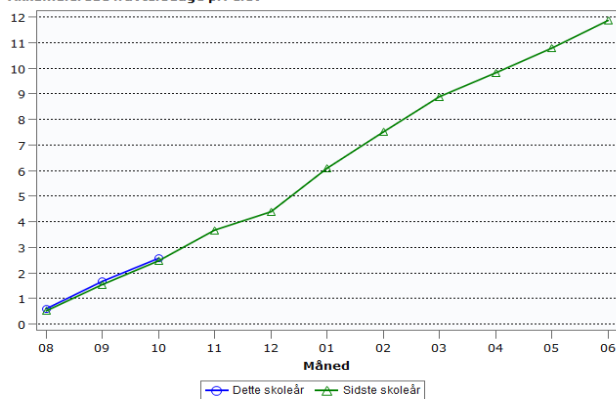
## Fraværsdage fordelt på fraværs årsag

	Gennemsnitlig antal elever	Fraværsdage seneste skoleår	Antal tilfælde	Fraværsdage pr. tilfælde	Fraværsdage pr. elev	Fraværsdage pr. elev alle skoler
<b>Lovligt fravær</b>	643,18	492	255	1,93	0,76	0,85
<b>Sygdom</b>	643,18	901	570	1,58	1,40	1,15
<b>Ulovligt fravær</b>	643,18	258	186	1,39	0,40	0,50

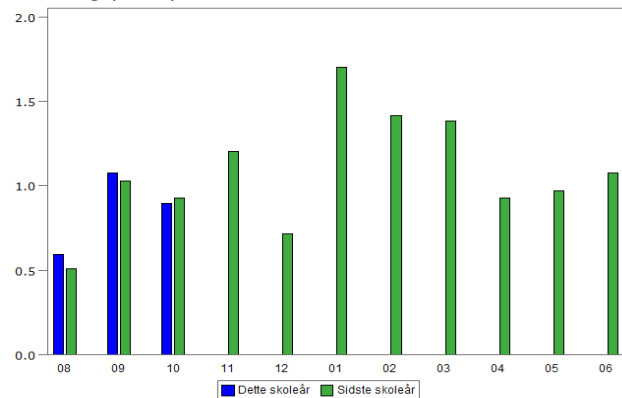
## Fraværsdage fordelt på Elevklassestrin

	Gennemsnitlig antal elever	Fraværsdage seneste skoleår	Antal tilfælde	Fraværsdage pr. tilfælde	Fraværsdage pr. elev	Fraværsdage pr. elev alle skoler
<b>0. klasse</b>	50,00	79	59	1,34	1,58	1,65
<b>1. klasse</b>	47,00	95	57	1,67	2,02	1,84
<b>2. klasse</b>	47,00	83	58	1,43	1,77	2,05
<b>3. klasse</b>	61,49	93	73	1,27	1,51	2,07
<b>4. klasse</b>	72,00	264	139	1,90	3,67	2,11
<b>5. klasse</b>	68,67	159	97	1,64	2,32	2,22
<b>6. klasse</b>	80,00	265	146	1,82	3,31	2,73
<b>7. klasse</b>	65,38	216	133	1,62	3,30	2,94
<b>8. klasse</b>	88,00	224	141	1,59	2,55	3,43
<b>9. klasse</b>	63,64	173	108	1,60	2,72	3,72

### Akkumulerede fraværsdage pr. elev



### Fraværsdage pr. elev pr. måned



## DERUDOVER

### Opfølgning på elev fravær.

Her vises en oversigt over de elever på din skole, som ved seneste opdatering opfylder kriterierne for bekymrende fravær.

Kriterierne er som følger:

- 10% ulovligt fravær seneste måned

- 11 eller flere fraværstilfælde seneste skoleår

- 10% fravær seneste skoleår i forhold til hele årets antal skoledage

- 4 eller flere fraværstilfælde seneste måned

Ved at trykke på elevens cpmr. vises en samlet fraværsoversigt for den pågældende elev, ligesom det er muligt af få placeret elevens fravær på kalenderdage.

Uofficiel opgørelse	Periode	antale elever med bekymrende fravær	Antal elever til dato	% bekymrende fravær i skoleåret	nr.
	201706	154	658	23,4%	
	201806	118	665	17,7%	20
	201810	87	632	13,8%	20

Detaljeret rapportering på baggrund af nøgletal: Andelen af elever med opmærksomhedskrævende fravær, dvs. 11 eller flere fraværstilfælde- og/eller 10% eller mere samlet fravær seneste skoleår  
Organisatoriske enheder: Lystrup Skole  
Periode: jun 2017 - jun 2018

Periode år og måned	Antal elever med bekymrende fravær i skoleåret	Antal elever år til dato	Andel med bekymrende fravær i skoleåret
201706	154	658	23,4%
201806	118	665	17,7%