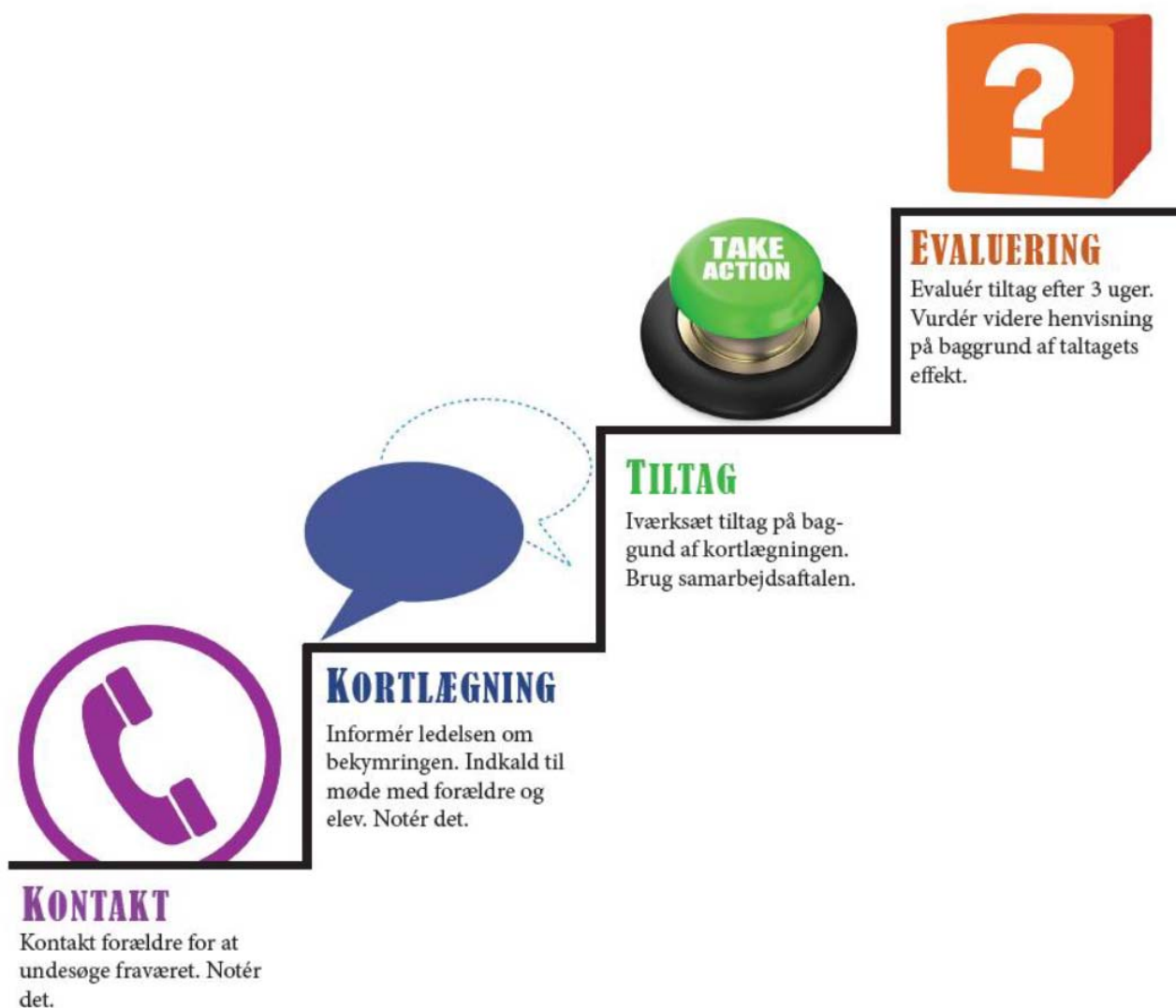


	<p>Logo: De tre ord – rækkefølgen besluttet Nysgerrighed – Viden – Glæde → det bliver rækkefølgen og det har bestyrelsen hermed besluttet.</p>	
<p>211) Dialog: 30 min Handleplan for tilsynspunkt/Fraværsplan</p>	<p>Workshop vedr. Handleplan for tilsynspunkt og skolens kommende fraværsplan. Input indsamles for yderligere kvalificering af såvel handleplan som Fraværsplan.</p> <p>Tilbagemeldinger fra de enkelte workshops om der skulle være mangler/behov for supplement eller bare kommentarer. Vigtigt at skolens holdninger om fravær fremføres på forældremøder.</p> <p>Lovligt fravær vs ulovligt fravær. Hvis der spørges fri kan en skoleleder ikke sige nej, kun sige om det er hensigtsmæssigt.</p> <p>Tanken er, at fraværsplanen er en intern "fraværs manual" og at der laves en pixie udgave til "eksternt" brug til forældre m.m. I pixie bogen er det også vigtigt at skolens holdninger fremgår.</p> <p>f.eks figuren i vedlagte bilag kunne være et godt omdrejningspunkt/indholdspunkt.</p> <p>Den videre proces er, at Rie indarbejder og tilretter inputs, hvorefter handleplanerne indarbejdes hos underviserne og lanceres overfor forældrene.</p> <p>Information om fraværs- "hændelse" er en balancegang mellem tavshedspligt og behov for oplysning både blandt eleverne og forældre. Der er et behov for information.</p>	<p>Katja</p> <p>Figur Vedlagt på side 3</p>
<p>Aftensmad 18.30-19.00</p>	<p>Siden sidst. Karina og Katja informerer om mødet med skolens klasseforældrerepræsentanter.</p>	
<p>212) Dialog/godkendelse: 55 min Principper</p>	<p>Gruppearbejde vedr. 6 principper – væsentlig tilretning. Præsentation af endeligt princip i storgruppen – allersidste bemærkninger – godkendelse.</p> <p>"Princip for underretning er hjemmet om elevens udbytte af undervisningen" godkendes.</p> <p>I "Princip for undervisningens organisering" mangler forsat et punkt om specialundervisning. Punktet udarbejdes af ledelsen, og herefter godkendes princippet.</p> <p>På næste møde vil principperne være et gennemgående tema for at nå alle principper inden sommerferien.</p>	<p>Alle</p>
<p>213) Dialog: 5 min Skolebestyrelsens punkt til Intra/hjemmeside</p>	<p>Skolens bestyrelse skriver et nyhedsbrev om kvalitetssamtalen, hvor fravær blev et tilsynspunkt. I en</p>	

	forbindelse nævnes også arbejdet med den kommende fraværsplan.	
214) Punkter til kommende møder	<p>Maj</p> <p>Godkendelse af SFO områder</p> <p>Antimobbestrategi</p> <p>Forældrearrangementer</p> <p>Skolefester – input fra forældre – omvendt brainstorm</p> <p>Vikardækning</p> <p>Principper:</p> <p>Princip erhvervspraktik, princip for skolens samarbejde med eksterne samarbejdspartnere, klassesdannelse,</p>	

Næste Bestyrelsesmøde er Tirsdag den 29. maj 2018, kl. 17.00



Budget 2018

Godkendt af skolebestyrelsen 25/04/2017

Undervisning

	B2017	R2017	B2018	Bemærkninger
Ledelsen / Skolen				
5363150000				
5363150000	Ledelse	1.457.424	1.464.015	1.464.384
5363150000	BPO Befordringsgodtgørelser u.moms	5.000	568	3.000
5363150000	Dagpengeerefusion (sygdom & §56)	-5.000	-7.117	10.000
Prioriterede indsatsler XG-0000				
Fra udviklingsplanen				
XG-5363150000-00010	Læring og udvikling	250.000	237.100	0
XG-5363150000-00015	Personale	30.000	22.170	35.000
Ledelsesmæssigt besluttede initiativer				
XG-5363150000-00004	Ledelsesmæssigt besluttede initiativer	60.000	28.705	15.000
Rengøring				
5363151100	Rengøring (rengøringspersonale)	440.976	427.395	167.699
5363151100	Driftsudgifter interne ydelser / Seniorjob	-250.000	-242.516	-50.000
Administration				
5363151200	Administration (incl fællesskab med dagtilbud - DT)	1.711.293	1.820.081	2.014.063
5363150000	BPO Befordringsgodtgørelser u.moms	1.000	235	1.000
5363151200	Personaleudgifter interne ydelser 94	1.000	-99.732	-250.000
5363151200	Manuelt fordelt løn	1.000	-1.528	0
5363151200	Dagpengeerefusion (sygdom, barsel og §56)	-20.000	-7.917	-10.000
XG-5363150888-0002	Indtægter ved administrative fællesskaber	-941.647	-972.157	-964.691
Anskaffelser				
XG-5363151200-00002	Inventar	50.000	60.210	50.000
XG-5363151200-00003	LUV-it	200.000	130.656	150.000
XG-5363151200-00004	Adm.-it	120.000	45.003	50.000
Administration				
XG-5363151200-00009	Adm. IT	65.000	30.230	150.000
XG-5363151200-00010	Telefon	20.000	21.058	30.000
XG-5363151200-00011	Eksternt samarbejde	25.000	16.620	30.000
XG-5363151200-00014	Skolebestyrelse	15.000	12.784	15.000
XG-5363151200-00016	Andet	50.000	49.146	50.000
XG-5363151200-00017	Personale udgifter	40.000	23.883	35.000
Bygninger 1300				
5363151300	BPO øvrige p udg øvrige tj u. moms	0	0	0
5363151300	Befordringsgodtgørelse u moms	0	3.616	5.000
5363151300	Beklædning varekøb	5.000	6.694	5.000
5363151300	Dagpengeindt. mv. refusioner sygdom	0	0	0
5363151300	Driftsudgifter interne ydelser 94	-300.000	-304.729	-304.729
5363151300	Fast løn	1.744.153	1.679.850	1.821.471
5363151300	Vikarer lån fra andre afdelinger 91 / Internt salg	-50.000	-77.600	-50.000
5363151300	BPO Refusion AKUT & Øvrige refusioner	-10.000	-26.446	-20.000
Skolen - Lystrupvej 256 2014				
XD-5363151300-02001	Renholdelse	300.000	302.798	315.000
XD-5363151300-02002	Tilkøb af rengøringsydelse	75.000	22.573	50.000
XD-5363151300-02003	Rengøringskontrakter	1.050.000	980.590	1.000.000
XD-5363151300-02004	Energi	1.750.000	1.570.550	1.750.000
XD-5363151300-02005	Forsikring/sikringsforan/servicekontrakter	200.000	118.698	220.000
XD-5363151300-02006	ISAP - Tyveri/hærværk	0	14.418	0
XD-5363151300-02007	Bygninger - Indvendig	650.000	351.848	650.000
XD-5363151300-02008	Bygninger - Udvendig	0	0	0
XD-5363151300-02009	Udearealer	10.000	4.748	10.000
XD-5363151300-02010	Tekniske installationer	75.000	86.072	110.000
XD-5363151300-02501	Svømmehal - forbrugsstoffer	50.000	38.777	40.000
XD-5363151300-02502	Svømmehal - udstyr	25.000	6.676	10.000
XD-5363151300-02503	Svømmehal - serviceaftaler	10.000	6.421	10.000
Skolefrokostordning 1400				
5363151400	Dagpengeerefusion (sygdom og barsel)	0	0	0
5363151400	Løn	131.083	135.155	167.439
Skolefrokost - salg				
XG-5363151400-00012	Skolefrokostordning øvrige udgifter	0	63	0
Salg uden moms				
XG-5363151400-00003	Skolefrokost	-225.000	-205.630	-225.000
XG-5363151400-00004	Skolebutik (mælk m.v.)	0	0	0
XG-5363151400-00014	Intern salg	-100.000	-119.127	-100.000
Salg med moms				
XG-5363151400-00007	Øvrig salg med moms	0	-312	0
XG-5363151400-00008	Salg til personale	-5.000	-5.628	-10.000
Indkøb				
XG-5363151400-00010	Køb til Skolefrokost - indgår i momsberet	200.000	164.057	175.000
Undervisning 2000				
5363152000	AaK overforte lønninger	5.000	-58.067	0
5363152000	BPO Befordringsgodtgørelse u/moms	5.000	2.831	5.000
5363152000	Fast løn	24.932.302	25.252.452	24.310.396
5363152000	BPO Refusion AKUT (tillidsmand)	-7.500	-5.050	-7.500
5363152000	Dagpengeindt. Mv. refusioner Sygdom	-50.000	-171.234	-200.000
5363152000	Dagpengeindt. Mv. refusioner §56	-5.000	0	0
5363152000	Dagpengeindt. mv. refusioner barsel	-50.000	-14.433	-75.000
5363152000	Konsulent arbejde internt 94	19.200	15.652	20.000
5363152000	Manuel fordelt løn	-250.000	-315.333	-150.000
	Variabel løn (timeløn)	1.195.992	1.453.400	1.246.994
Undervisning XG-2000				
XG-5363152000-00004	Engelsk	40.000	19.836	25.000
XG-5363152000-00005	Tysk	20.000	11.801	15.000
XG-5363152000-00007	Historie	7.500	168	7.500
XG-5363152000-00008	Kristendom	7.000	5.950	7.000
XG-5363152000-00009	Samfunds-fag	5.000	0	5.000
XG-5363152000-00012	Natur/teknik	10.000	10.065	10.000
XG-5363152000-00014	Biologi / Geografi	5.000	3.129	10.000
XG-5363152000-00015	Fysik/kemi	15.000	11.884	15.000
XG-5363152000-00017	Idræt	5.000	8.378	5.000
XG-5363152000-00018	Musik	15.000	3.440	10.000
XG-5363152000-00019	Billedkunst	15.000	23.071	15.000
XG-5363152000-00020	Håndarbejde	20.000	11.812	20.000
XG-5363152000-00021	Sløjf	22.000	31.677	22.000
XG-5363152000-00022	Madkundskab	50.000	44.973	50.000
XG-5363152000-00023	Valgfag	5.000	2.140	0
XG-5363152000-00030	Depot/materialekøb	40.000	39.982	40.000
XG-5363152000-00034	Undervisnings-IT	250.000	313.134	400.000
XG-5363152000-00037	Indskolingen - (Dansk)	25.000	8.235	0
XG-5363152000-00039	Udskolingen (Dansk)	2.500	539	0
XG-5363152000-00040	Engangsdansk DANSK	70.000	53.820	70.000
XG-5363152000-00041	Indskolingen (matematik)	2.000	2.167	0
XG-5363152000-00042	Mellemtrinnet (matematik)	2.000	0	0
XG-5363152000-00043	Udskolingen (matematik)	2.000	1.970	0
XG-5363152000-00044	Engangsmatematik MATEMATIK	50.000	69.400	60.000
				82017: købt meget de senere år.
				82017: købt meget de senere år.
				0
				0
				ting som kommer fra Elstedgaard
				H&D - samlet budget?? Incl valgfag
				H&D - samlet budget??
				H&D - samlet budget??
				Optimering af indkøb ??
				UDGÅR - posteres under elevaktiviteter fremadrettet
				Vi skal passe bedre på vores "saks" - hvem administrerer???
				652 elever a 250.tkr 163 Software Mac... vedligehold projektorer, Aage tkr 190
				UDGÅR
				UDGÅR
				Dansk er gået til den. R2013 103t, B2013 54t forklaring?
				UDGÅR
				UDGÅR
				UDGÅR
				Behov for indkøb at nye bøger til primært 6-7-8-9 i kl. OK

XG-5363152000-00050	Hulen, materialer (støttecenter)	7.500	9.222	10.000
XG-5363152000-00051	Hulen, tests (støttecenter)	10.000	8.373	10.000
XG-5363152000-00052	Børnehaveklasse A	4.000	2.951	4.000
XG-5363152000-00053	Børnehaveklasse B	4.000	1.937	4.000
XG-5363152000-00054	Opstart af børnehaveklasse	0	8.090	10.000
XG-5363152000-00056	AV (pæd.værksted)	1.000	0	0
XG-5363152000-00058	AKT	5.000	6.858	5.000
XG-5363152000-00060	Indskoling, skole	5.000	6.080	5.000
XG-5363152000-00061	Sommerprojekt, fælles (indskoling)	0	0	0
XG-5363152000-00064	To-sprogede (andet)	2.000	1.114	2.000
XG-5363152000-00065	ULF	0	0	0
XG-5363152000-00066	Læsevejledning (andet)	2.000	2.032	2.000
XG-5363152000-00067	BROBYGNING	12.500	1.650	40.000
XG-5363152000-00068	Musical (andet)	20.000	6.421	10.000
XG-5363152000-00072	Kopi/print	100.000	81.573	100.000
XG-5363152000-00073	Obligatoriske abonnemeter	250.000	232.178	250.000
Skoleudvikling				
XG-5363152200-00003	Pædagogiske Arrangementer	30.000	26.729	30.000
XG-5363152200-00006	TAP - videreuddannelse	15.000	6.908	15.000
Kompetenceløft				
XG-5363152250-00002	Indsats rettet mod lærere og pædagoger	150.000	371.946	0
XG-5363152250-00003	Indsats rettet mod ledere	50.000	52.661	90.000
XG-5363152250-00004	Generelle indsats	50.000	18.998	20.000
XG-5363152250-00006	Vikarmidler, der anvendes ved kompetenceløft	250.000	333.802	200.000
XG-5363152250-00007	Modtagne Statslige kompetencemidler			-123.718
XG-5363152250-00008	Linjefagskompetence			80.075
XG-5363152250-00009	Understøttelse af øget inklusion			
XG-5363152250-00010	Klasse ledelse			
XG-5363152250-00011	Løbende faglig opdatering			80.000
XG-5363152250-00012	Specialist kompetencer			
XG-5363152250-00013	Øvrige særlige indsatser fx øget brug af IT			
XG-5363152250-00014	Indsatsområder der omfatter fælles formål			
Eleveraktiviteter				
XG-5363152300-00002	Eleveråd	5.000	3.310	5.000
XG-5363152300-00003	Ekskursioner	60.000	55.712	50.000
XG-5363152300-00004	Lejrskoler	150.000	139.371	150.000
XG-5363152300-00005	Overnatningsture/Hytter			5.000
XG-5363152300-00008	Valgfag			20.000
XG-5363152300-00010	Andet	50.000	60.138	40.000
Pædagogisk LæringsCenter				
5363152400	Bogopsættere	10.000	10.740	10.000
PLC XG-2400				
XG-5363152400-00002	Læringsmidler	70.000	76.890	70.000
XG-5363152400-00003	Tidsskrifter	2.500	0	0
XG-5363152400-00009	Fælles udgifter SKOLF	7.500	6.115	7.500
Betaling for specialklassepladser XG-2600				
	Specialklasselever	2.563.165	2.383.831	3.173.625

0

UDGÅR

Fastelavn, farveblyanter

UDGÅR - indtægterne fra sommerfesten + diverse fra pengeskab

Opsamlingskonto for bevilgede ULF midler og udgifter

2. halvår 40 - tillægsbevilling. Nyt skoleår bliver tillægsbevilling

Kontant indbetaling tkr 11,5

Kopier ca tkr 8-10 kvartalet, + tonere

Kopiering Copydan 148L, Koda & Gramex musik & visning film 17L, AVUBasis DR1 12, billedkunst 10K

Visionsdag - tur ud af huset for alle ????

excel kurser til kurser for adm. Medarbejdere bl.a.

2016: Kopra 9 stk - Michael lykke tkr 125

ML udd 40/år, LOKE, skoleled. årsmøde, lederdage eksternt 12, UDD øvr ledelse

Udligningskonto tages fra "Undervisning løn" - vikarud for de som er på kursus

ny konto kr. 123.718 omplaceret

ny konto - afløser 2250-0002/kopra - B8 feltet

FÆLLES BUDGET afløser 2250-0002 /Hvem styrer hvilke kurser. Køb af FU til 20t, Poul 20 tkr og Michael tkr 10, PLC/læsevejleder 10t

penge tkr 5 som de kan bruge ad hvis, mål nås

klippekort tkr 42, rundvisninger tkr 7, lejede busser tkr 5 påvirker Vikar

3 stk 9. klasser 09/2018 - Hytter - 6. klassetur? + 6 lærere tkr 16

0

afventer input fra pou? Estimatene

2018: Valgfag taget ud. Revy tkr 25,

skal budgettet deles op så det også dækker faghøjer til voksne..

Stigning i antallet fra 15 til 22. Omkostningen er ca tkr 11/mdt. En merudgift på ca tkr 500

	B2016	R2017	B2018
TOTAL UDGIFTER	39.323.443	38.566.439	38.935.509
Total estimerede indtægter	37.382.946	37.477.040	38.094.454
Driftsoverskud	-1.940.499	-1.089.399	-841.055
Akkumuleret overskud	1.444.700	1.444.700	355.301
Overskud - til overførsel til næste år		355.301	-485.754

Bemærket men overført til 2018:

Toiletter tkr 350, Låse (sikring) tkr 100, tjenestebolig tkr 75, døre tkr 100 = i alt 625

Budget 2018

Grundbudget

Bygninger

Specialundervisning

DSA

Øvrige tildelinger

Ekstrabevillinger

Specialundervisning
Sprøge

Personale

Forventede Ekstrabevillinger

Elev- & klasserugeuger
Elev- & klasserugeuger - normalundervisning
Skoleinspiseringer for børnehaveklasse

Specialundervisning

Bevilling Specialklasser - læretion
Bevilling Specialklasser - drift og administration
Bevilling Specialklasser - midler fra vikardækningspulje

Specialklasseløst - for 20/klasse

Specialklasseløst - fuldtidsforbrug

Reguleringer - Betalingsbudget august-december p.h.a. Planlægningen 2017/18
Reguleringer - Skoleinspiseringer for børnehaveklasse
Reguleringer - Personlig Assistance
Reguleringer - Normalundervisning

Løn

Reduktion af lønrammer, lærerstuderende
Reduktion af lønrammer, lærerstuderende
TRIO

Kollektiv finansiering af skolelederrepræsentanter, korrektion
Kompensation 1/5 for Allan Bulow som del af de 32

Øvrige

Kompensationen Teknisk Service Leder tilsidst
Medfinansiering af læringsplatform
Resourcer vejr, udvalgte sekretariatmedarbejder
Udvalgte medarbejdere til DSA - projektarbejde
Udvalgte medarbejdere til Netværk
Ekstrabevilling vejr, åbne skole
OmrådemED - Grenbø Vest

Bygninger
Ekstrabevilling til motorforbrug i svømmehal
Ekstrabevilling til drift af pædbeløb

Motorer / Diverse mulige bevillinger
IKKE MEDREGNET I BUDGET

AULA budget til implementering
AULA budget til implementering
Bilag til Trugliff IT - teknisk service medarbejder
Bilag til Trugliff IT - teknisk service medarbejder
Kompensation teknisk servicekomun 2018
S&P - beløb på p.p. 1300-02026- nullifits

Personale
Budgetkompensation Baser
Budgetkompensation §56
Budgetkompensation omsorgsdage
Anne Dorthe Lun
Afgang til SO for køb af undervisning (50 lektioner)

Udbygningssange i forbindelse med lærerarbejdsopdræt

REGNSKAB Planlægningsafdelingen i forhold til tilgode beløb for forberedelsespladserne.
opdræbet bevillet for 336 som skulle komme med null

Udbetaltes mod faktuelle regninger til udbygningen i 2014 - INDSAT PÅ 1300-02007 DKK 254.104

2018	
Administration	2.454.708
Garantipulje normalundervisning	260.596
Børnehaveklasser	133.864.996
Normalundervisning 1.-10. kl	33.331
To-voksenordning	155.789
Bygningensbudget	4.928.065
Betalingsbudget specialklasser	2.858.839
Enkeltmæglerede elever	0
Praktisk medhjælper	149.368
Personale	13.761.460
Spørgsrette §5 stk. 7	144.850
Tølestand	19.191
Skoleforordning	109.217
IT Budget	56.982
Til alt	37.692.238

PRR og Specialpædagogik	16.833
Anders Bech Nielsen	40.889
Budget og Regnskab	123.718
Budget og Regnskab	-123.718
Jens Vejby Mortensen	-7.389
Spørgsrette §5 stk. 7	-21.462
Skoleforordning	3
2.895	
Til alt	37.692.238

2017	2018	2019
14.025	15	
0		
-719.646		
0		
487.953	19	
69.542	19	
2.898	19	
40.000	19	
20.000		
0		
39.408		
24.627		
-3.186,0	18	
-21.000	17	
9,750		
1.171.086	18	
166.901	DKK	
6.556	DKK	
9,750		
39.408		
24.627		
-9.000	17	
18.656		
18.656		
-9.000	17	
0		
0		
4.983	13	
-15.000		
-10.000		
45.000	5	
100.000	4	
-12.654	16	
0		
50.000	2	
10.000		
6.000	12	
10.417	21	
-3.800		
150.000	10	
50.000		
Så for ventede ekstrabevillinger!	221.216	
Samlet budget (styringsværktøj)	37.879.454	
0	25	
0		
100.000		
Diverse	100.000	
Budget inden budgetkompensationer	37.979.454	
40.000		
10.000		
65.000		

2016	2017	2018	2019
2.491.350	2.401.300	2.301.708	2.491.350
46.596	46.596	46.596	46.596
1.394.481	1.394.481	1.394.481	1.394.481
22.935.684	22.935.684	22.935.684	22.935.684
57.867	57.867	57.867	57.867
4.928.065	4.928.065	4.928.065	4.928.065
2.499.887	2.499.887	2.499.887	2.499.887
0	0	0	0
141.914	141.914	141.914	141.914
1.602.000	1.602.000	1.602.000	1.602.000
448.965	448.965	448.965	448.965
302.729	302.729	302.729	302.729
9.557	9.557	9.557	9.557
110.984	110.984	110.984	110.984
118.935	118.935	118.935	118.935
Total (inkl. alle efterbevillinger og kompensationer)	34.440.975	35.729.978	36.602.107
Total (inkl. alle efterbevillinger og kompensationer)	36.694.512	37.929.779	37.477.040

Refusion for 2018, Next-Elementer i almenundervisningen

Bekløbet er medtaget under udgiftsbudget 8

Andel af Trugliff Administration

Medfinansiering af Læringsportal - læringsplatformen

Danske Skoleledet

Elev- & klasserugeuger pr. 01-09-2016

Skoleinspiseringer for børnehaveklasse

iflg ressourcetildeling til specialklasser

iflg ressourcetildeling til specialklasser

iflg ressourcetildeling til specialklasser

Refusion for 2017 Next-Elementer i almenundervisningen

Medfinansiering, Familiekolonne 2017

Kr. 4983 pr. studerende - Efterår 17

TRIO sagetrengere og system

tr 540 5/12/15

Kompensationen Lars

Kr. 12604 kommer 2018 (7/12 at 26952,63)

Via konference DSA - 6 vildturer - deltager gebyr

Ekstrabevilling vejr, åbne skole

Fælles finansiering af kompensation for limerbrug i OmrådemED

2016:3001

2016:50t

2018: TS, MW

Vi regner med 1/5 del af lønnen fra 18-2017 august - december

2018: 16.1.2017: 45.56

Lone Nielsen

Lærings og Udvikling

0

100.000

0

0

25

38.094.454

Rest

2018: orlov p.t. ingen

854 - SB (6), LS (1), LK m.m.

Budgetkompensation omsorgsdage

tr 75

tr 33/nd

poletter på oms set undervisning

poletter via procentdel på de enkelte pædagogers løn

2016-2018/SFB

Anslået pr. 19/4 2018													
Klassetrin	Antal elever						Klasser	Skønnet	gns	gns hvis minus 1 kl	2015	2016	2017
	Anslået	Klasse A	Klasse B	Klasse C	Klasse D	Klasse E							
0.	51					2	2	25,50	51,00	5/9	5/9	5/9	KLASSER SIDSTE SKOLEAR
1.	48	24	24			2	2	24,00	48,00	75	57	43	2
2.	44	21	23			2	2	22,00	44,00	60	71	55	3
3.	55	18	19	18		3	3	18,33	27,50	84	61	70	3
4. 1904: plus 1	70	22	24	24		3	3	23,33	35,00	74	85	62	3
5. 1904: plus 1	65	22	23	20		3	3	21,67	32,50	82	72	79	4
6. 1904: Plus 3	78	17	21	21	19	4	4	19,50	26,00	72	88	70	3
7. 1904: plus 1	70	22	25	23		3	3	23,33	35,00	69	71	89	4
8.	87	22	23	20	22	4	4	21,75	29,00	47	68	72	3
9. - 2 stk på efterskole - ikke trukket ud	67	21	23	23		3	3	22,33	33,50	45	38	65	3
I alt 0	51					2	2			219	217	187	8
I alt 1-3	147					7	7			228	231	238	10
I alt 4-6	213					10	10			161	106	137	10
I alt 7-9	224					10	10			668	658	652	30
I alt 0-9	635					29	29						

Tallene indtastes i excel filen "budget/2018/Lystrup Skolebudget 2018 08022018" beløb.
således konsekvensen kan beregnes i forhold til tildelte

Elevtalsregulering - normalundervisning 1. - 10. klasse - regulering elevtal 5/9	Bevilling	Beregning 0802 1904 - 50% hit	Endelig beregning 5/9
	23.636.712	-717.897	-719.646
	Check det med garantiresourcerne		
Regulering BH Klasser - flere variable i opgørelsen	1.336.759	0	

1 Ledelse

		Forventet	
	B2017	R2017	B2018
	1.457.424	1.464.015	1.464.384
	5.000	568	3.000
	-5.000	-7.117	10.000
			\$56 Steffen - refusion 1 dag kr. 738,00
	250.000	237.100	0
			Atriumgaarden tkr 237 (2016), FU projekt tkr 50
	30.000	22.170	35.000
			DHL 7, personalepleje 5, evt julegave tkr 22,58
	60.000	28.705	15.000
			Afskedsreceptioner, gratialer (løn),
	1.797.424	1.745.441	1.527.384

Ledelsen / Skolen

3,96%

5363150000	Ledelse
5363150000	BPO Befordringsgodtgøelser u.moms
5363150000	Dagpengerefusion (sygdom & \$56)
Prioriterede indsatsår XG-0000	
XG-5363150000-00010	Læring og udvikling
XG-5363150000-00011	Trivsel og sundhed
XG-5363150000-00012	Rummelighed
XG-5363150000-00013	Forældresamarbejde og -samspil
XG-5363150000-00014	Ledelse
XG-5363150000-00015	Personale
XG-5363150000-00016	Organisering
XG-5363150000-00017	Drift
XG-5363150000-00018	Kommunikation
XG-5363150000-00004	Ledelsesmæssigt besluttede initiativer

Faste omkostninger
Delvis variabel omkostninger
Variable omkostninger

2 Rengøring

Rengøring		0,31%
5363151100	Beklædning Varekøb	
5363151100	Rengøring (rengøringspersonale)	
5363151100	Driftsudgifter interne ydelser / Seniorjob	
5363151100	Flexjob refusion	
5363151100	Dagpengerefusion (sygdom og barsel)	

B2017	R2017	B2018	Bemærkninger
440.976	427.395	167.699	
-250.000	-242.516	-50.000	50% af medarbejders løn - NB SFO morgenåbning tkr 50/år - bruges af rengøringsstiden
190.976	184.879	117.699	

Faste omkostninger
Delvis variabel omkostninger
Variabel omkostninger

3 Administration

Forventet

B2017	R2017	B2018	Bemærkninger
1.711.293	1.820.081	2.014.063	Seniorjob (neutralt), studentermedhjælp, administrativt personale.
1.000	235	1.000	
0	-99.732	-250.000	Henne Startet i seniorjob den 12/6 - tilskud pr. måned 20.3 v/30t
-20.000	-1.528	0	Rie udlånt til anden skole
	-7.917	-10.000	\$56_+ budgetkompletz/eg)
-941.647	-972.157	-964.691	Tal kommer fra tal hedenfor. NB skal betalingen adm. leder tkr 140
50.000	60.210	50.000	NB RULL kontorindretninger.
200.000	130.656	150.000	2018: Projektører tkr 30, Årsabonnement intra/uni tkr 20, Skærme tkr 20
120.000	45.003	50.000	Katja arbejdsplads tkr 15, Oplysningskaarm 30t ??
65.000	30.230	150.000	Tkr 4/pc i alt tkr 81, AZ tkr 55,
20.000	21.058	30.000	Telefoner ip til mobil - onstillingsbord tkr 10,
25.000	16.620	30.000	Tolke, psykologbistand tkr 2 - mægling tkr 12
15.000	12.784	15.000	incl arrangement
50.000	49.146	50.000	Psykologbistand tkr 13, DHL 6, mange små...
40.000	23.883	35.000	Kaffe, the, mælk - kaffe er faldet
1.335.646	1.128.572	1.350.372	

Faste omkostninger
 Delvis variabel omkostninger
 Variabel omkostninger

Derer kommet tkr 85 i kompensation pga ændret opgørelse af computere
 Adm computere bliver dyrere de kommende år. Tkr 4 pr stk.

AFREGNING DAGTILBUD	2016	2017	2018
Administration 888-00002	40.000	50.000	70.000
Kontorhold og IT	100.000	161.681	165.931
Lønudgifter (pkt.-1 i aftalen)	377.563	373.969	377.563
Vibekes løn (pkt 1A i aftalen)	351.197	335.997	351.197
Charlotte Fredborg	20.000	20.000	0
Øvrige omkostninger - praktisk hjælp, IT, møder			
			husleje, it, energi forbrug, kontor hold m.m. Lone 2t og Steffen 8t
			Møder, pedeller, mødelok, it Support

Administration

3,50%

5363151200 Administration (incl fællesskab med dagtilbud
 5363150000 BPO Befordringsgodtgørelser u.moms
 5363151200 Personaleudgifter interne ydelser 94
 5363151200 Manuelt fordelt løn
 5363151200 Dagpengerefusion (sygdom, barsel og \$56)

XG-5363150888-0002 Indtægter ved administrative fællesskaber

Anskaffelser

XG-5363151200-00002 Inventar
 XG-5363151200-00003 UV-it
 XG-5363151200-00004 Adm.-it

Administration

XG-5363151200-00009 Adm. IT
 XG-5363151200-00010 Telefon
 XG-5363151200-00011 Eksternt samarbejde
 XG-5363151200-00014 Skolebestyrelse
 XG-5363151200-00016 Andet
 XG-5363151200-00017 Personale udgifter

4 Bygninger

Bygninger 1300

14,58%

5363151300 BPO øvrige p udg øvrige tj u. moms
 5363151300 Befordringsgodtgørelse u moms
 5363151300 Beklædning varekøb
 5363151300 Dagpengeindt. mv. refusioner sygdom
 5363151300 Driftsudgifter interne ydelser 94
 5363151300 Fast løn
 5363151300 Vikarer lån fra andre afdelinger 91 / Internt salg
 5363151300 BPO Refusion AKUT & Øvrige refusioner

Skolen - Lystrupvej 256 2014

XD-536151300-02001 Renholdelse
 XD-536151300-02002 Tiløb af rengøringsydelser
 XD-536151300-02003 Rengøringskontrakter
 XD-536151300-02004 Energi
 XD-536151300-02005 Forsikring/sikringsforan/servicekontrakter
 XD-536151300-02006 ISAP - Tyveri/hærværk
 XD-536151300-02007 Bygninger - Indvendig
 XD-536151300-02008 Bygninger - Udvendig
 XD-536151300-02009 Udearealer
 XD-536151300-02010 Tekniske installationer
 XD-536151300-02501 Svømmehal - forbrugsstoffer
 XD-536151300-02502 Svømmehal - udstyr
 XD-536151300-02503 Svømmehal - serviceaftaler

Faste omkostninger

Delvis variabel omkostninger

Variabel omkostninger

B2017	R2017	B2018	Bemærkninger
0	0		
0	3.616	5.000	Når Lars kører tjenestekørsel som tillidsmand
5.000	6.694	5.000	
-300.000	-304.729	0	Refundering fra jobcenter for Seniorjob (Tom) - indexreguleret
1.744.153	1.679.850	1.821.471	Beløbet hentes fra løn beregningen
-50.000	-77.804	-50.000	tilsyn (14:7800, 15:5100;16:6750; 17: 11.7) samt overnatninger (15:44645;16:35520;17:36,1)
-10.000	-26.446	-20.000	Typisk kurser i regi af FOA, TSL uddannelse, tkr 7 refusion retur p-afd Vi får for 2017 tkr 95 for den del vores TSL er områdefælles tillidsmand - står som indtræts bevilling nr 4
300.000	302.798	315.000	Papir wc 42t, måtter 40t, renovation 33t, Udeareal N&V 100t Vintertj 75 + div 25t
75.000	22.573	50.000	Ex.ord reng.(puljetimer) i ferielukning m.m., vinduer rengøring tkr 20 (vi har en til gode).
1.050.000	980.590	1.000.000	Mdl betaling 81563 - NB RULL projekt der skal ændres i rengøringen - NB middagsrengøring slut fra 08 2018 (tkr 20)
1.750.000	1.570.550	1.750.000	Vandindbetalt for meget tkr 219
200.000	118.698	220.000	Reservation: Låse tkr 100; Faste tilbagekommende tkr 75 + diverse engangs tkr 25 NB ventilationen regning fra januar??
0	14.418	0	ISAP sager, genopretning af klimaskærm, tag, facade, genopretning - alle udgifter refunderes typisk
650.000	351.848	650.000	Reservation: facade 100t, TJ-bolig 75t, Toilet projekt 350t=tkr 525 + Normal vedligehold, værktøj, investering i ALT tkr 125
0	0	0	Burde betales af forvaltning
10.000	4.748	10.000	Grønne omr., legepladser, asfalt, fliser, belysning, kloak, ledninger, genopretning, modernisering
75.000	86.072	110.000	Reparationer / vedligehold tkr 75 i 2017, indkøb hj kund skab tkr 15 + div 20
50.000	38.777	40.000	salt, klor, syre, flokning, prøvetagningsmidler - over tkr 40 refunderes via aftale med forvaltning
25.000	6.676	10.000	Materiel, bundsuger - udgift deles mellem svømmeklub og andre skoler. CHECK
10.000	6.421	10.000	vandprøver
5.632.153	4.785.550	5.621.742	

Blandingsbatterier, kontakter,
 termostater, sanitet,
 radiatorer, lys, alarm,
 samtalelææg,

5 Skolefrokost

Skolefrokostordning 1400		0,02%	
5363151400	Dagpengerefusion (sygdom og barsel)		
5363151400	Løn		
Skolefrokost - salg			
XG-5363151400-00012	Skolefrokostordning øvrige udgifter		
XG-5363151400-00003	Skolefrokost		
XG-5363151400-00004	Skolebutik (mælk m.v.)		
XG-5363151400-00014	Intern salg		
XG-5363151400-00007	Øvrig salg med moms		
XG-5363151400-00008	Salg til personale		
XG-5363151400-00010	Køb til Skolefrokost - indgår i momsberede		
Faste omkostninger			
Delvis variabel omkostninger			
Variabel omkostninger			

B2017	R2017	B2018
0	0	0
131.083	135.155	167.439

Bemærkninger

Medarbejder bogføres her med 50 %

0	63	0
-225.000	-205.630	-225.000
0	0	0
-100.000	-119.127	-100.000
0	-312	0
-5.000	-5.628	-10.000
200.000	164.057	175.000
1.083	-31.422	7.439

Salg fra skolekantine ca tkr 4/uge - 8/1: mgl et par uger
Skolemælk
Området, Dagtilbuddet møder.
Bølgiforening

Mulighed for Arlaautomat afklares i 2016

6 Undervisning løn

Undervisning 2000	65,21%	R2017	R2017	B2018	Bemærkninger
5363152000 AaK overførte lønninger			-58.067	0	
5363152000 BPO Befordringsgodtgørelse u/moms		5.000	2.831	5.000	
5363152000 Fast løn		24.932.302	25.558.858	24.310.396	ændret antal medarbejdere. Feriepenge indeholdt tkr 220, hentes fra lønark
5363152000 BPO Refusion AKUT (tillidsmand)		-7.500	-5.050	-7.500	
5363152000 Dagpengeindt. Mv. refusioner Sygdom		-50.000	-171.234	-200.000	pt. 5-7 lærere
5363152000 Dagpengeindt. Mv. refusioner §56		-5.000	0	0	??
5363152000 Dagpengeindt. Mv. refusioner barsel		-50.000	-14.433	-75.000	En barsel er en nettoudgift på ca tkr 60 - ingen indregnet. 4x 14 dg fædre.
5363152000 Konsulent arbejde internt 94		19.200	15.652	20.000	Familieskole (2018:9t, 2019: 27t) indregnet under indtægter nr. 17 + lejrskoler tkr 16 (løn)
5363152000 Manuel fordelt løn		-250.000	-315.333	-150.000	vikarmidler Kobra (-250), Anne Dorthe tkr 75, div fx eneuving 25t
		24.594.002			
Variabel løn (timeløn)		1.195.992	1.146.994	1.246.994	(hentes fra lønark - ses også i sammenhæng med vikarmidler kompetenceløft
		25.789.995	26.160.218	25.149.891	

Lønudgift i alt - variable + fast løn TOTAL 26.128.295 25.557.391

7 Undervisning fagmateriale

Undervisning XG-2000	B2017	R2017	B2018	Bemærkninger
3,21%				
XG-5363152000-00004 Engelsk	40.000	19.836	25.000	B2017: købt meget de senere år.
XG-5363152000-00005 Tysk	20.000	11.801	15.000	JD+? B2017: købt meget de senere år.
XG-5363152000-00007 Historie	7.500	168	7.500	
XG-5363152000-00008 Kristendom	7.000	5.950	7.000	NJ
XG-5363152000-00009 Samfundsfag	5.000	0	5.000	
XG-5363152000-00012 Natur/teknik	10.000	10.065	10.000	
XG-5363152000-00014 Biologi / Geografi	5.000	3.129	10.000	Geografi og Biologi kan ses under ét.
XG-5363152000-00015 Fysik/kemi	15.000	11.884	15.000	HS
XG-5363152000-00017 Idræt	5.000	8.378	5.000	
XG-5363152000-00018 Musik	15.000	3.440	10.000	ting som kommer fra Elstedgaard
XG-5363152000-00019 Billedkunst	15.000	23.071	15.000	H&D - samlet budget?? Incl valgfag
XG-5363152000-00020 Håndarbejde	20.000	11.812	20.000	AF/LH H&D - samlet budget??
XG-5363152000-00021 Sløjd	22.000	31.677	22.000	FL H&D - samlet budget??
XG-5363152000-00022 Madkundskab	50.000	44.973	50.000	Optimering af indkøb ??
XG-5363152000-00023 Valgfag	5.000	2.140	0	UDGAR - posteres under elevaktiviteter fremadrettet
XG-5363152000-00030 Depot/materialekøb	40.000	39.982	40.000	Vi skal passe bedre på vores "sakse" - hvem administrerer???
XG-5363152000-00034 Undervisnings-IT	250.000	313.134	400.000	IT/ADM 652 elever a 250 tkr 163 Software Mac., vedligehold projektorer, Aage tkr 190
XG-5363152000-00037 Indskelingen -- (Dansk)	25.000	8.235	0	UDGAR
XG-5363152000-00039 Udskelingen (Dansk)	2.500	539	0	UDGAR
XG-5363152000-00040 Éngangsdansk DANSK	70.000	53.820	70.000	Dansk er gået til den. R2013 103t. B2013 54t. forklaring?
XG-5363152000-00041 Indskelingen (matematik)	2.000	2.167	0	UDGAR
XG-5363152000-00042 Mellemtrinet (matematik)	2.000	0	0	UDGAR
XG-5363152000-00043 Udskoling (matematik)	2.000	1.970	0	UDGAR
XG-5363152000-00044 Éngangsmatematik MATEMATIK	50.000	69.400	60.000	EPI/AB Behov for indkøb at nye beger til primært 6-7-8-9 - 9 kl. OK
XG-5363152000-00050 Hulen, materialer (støttecenter)	7.500	9.222	10.000	
XG-5363152000-00051 Hulen, tests (støttecenter)	10.000	8.373	10.000	
XG-5363152000-00052 Børnehaveklasse A	4.000	2.951	4.000	LA
XG-5363152000-00053 Børnehaveklasse B	4.000	1.937	4.000	SW
XG-5363152000-00054 Opstart af børnehaveklasser	0	8.090	10.000	ML
XG-5363152000-00056 AV (pæd.værksted)	1.000	0	0	UDGAR
XG-5363152000-00058 AKT	5.000	6.858	5.000	
XG-5363152000-00060 Indskoling, skole	5.000	6.080	5.000	LØ Fastelevn, farveblyanter
XG-5363152000-00061 Sommerprojekt, fælles (indskoling)	0	0	0	UDGAR - Indtægterne fra sommerfesten + diverse fra pengeskab
XG-5363152000-00064 To-sprogede (andet)	2.000	1.114	2.000	LK Opsamlingskonto for bevligede ULF midler og udgifter
XG-5363152000-00065	0	0	0	
XG-5363152000-00066 Læsevejledning (andet)	2.000	2.032	2.000	PH/tg 2. halvår 40t - tillægsbevilling. Nyk skoleår bliver tillægsbevilling
XG-5363152000-00067 PROBYGNING	12.500	1.650	40.000	Kontant indbetaling tkr 11,5
XG-5363152000-00068 Musical (andet)	20.000	6.421	10.000	adm Kopier ca tkr 8-10 kvartalet, + tonere
XG-5363152000-00072 Kopi/print	100.000	81.573	100.000	adm Kopiering Copydan 148t, Koda & Gramex musik & visning film 17t, AVUBasis DR1 12, billedkunst 10t
XG-5363152000-00073 Obligatoriske abonnementer	250.000	232.178	250.000	adm Kopiering Copydan 148t, Koda & Gramex musik & visning film 17t, AVUBasis DR1 12, billedkunst 10t
	1.108.000	1.046.050	1.238.500	AVUgebe -130.500 Stigning pga løn IT supportteam - andre budgetter er intakte

Faste omkostninger
Delvis variabel omkostninger
Variabel omkostninger

TOTAL FOR UV **27.206.268**

Abbonementer:
Kopiering Copydan 148t
Windowslicenser tkr 13
Koda & Gramex musik & visning film 17t
AVUBasis DR1 12
, billedkunst 10t
Tabulex skemalægning licens tkr 5

8 Skoleudvikling Kompetenceløft

0,12%

B2017

B2018

Bemærkninger

Visionsdag - tur ud af huset for alle ????
 excel kurser it kurser for adm. Medarbejdere bl.a.

R2017	R2018
26.729	30.000
6.908	15.000
33.637	45.000

B2017	B2018
30.000	30.000
15.000	15.000
45.000	45.000

Pædagogiske Arrangementer
 TAP - videreuddannelse

Skoleudvikling

XG-5363152200-00003
 XG-5363152200-00006

Kompetenceløft

XG-5363152250-00002
 XG-5363152250-00003
 XG-5363152250-00004
 XG-5363152250-00006
 XG-5363152250-00007
 XG-5363152250-00008
 XG-5363152250-00009
 XG-5363152250-00010
 XG-5363152250-00011
 XG-5363152250-00012
 XG-5363152250-00013
 XG-5363152250-00014

0,90%

B2017

B2018

Bemærkninger

2016: Kopra 9 stk - Michael Lykke tkr 125
 ML udd 40/år, LOKE, skoleled. årsmøde, lederdage eksternt 12, UDD øvr ledelse
 Udigningskonto tages fra "Undervisning løn" - vikarudg for de som er på kursus
 ny konto kr. 123.718 omplaceret
 ny konto - afløser 2250-0002/ kopra - B8 fejlet

R2017	B2017	B2018
371.946	150.000	0
52.661	50.000	90.000
18.998	50.000	20.000
333.802	250.000	200.000
		-123.718
		80.075

B2017	B2018
150.000	30.000
50.000	25.000
50.000	80.000
250.000	346.357

Indsatser rettet mod lærere og pædagoger
 Indsatser rettet mod ledere
 Generelle indsatser
 Vikarmidler, der anvendes ved kompetenceløft
 Modtagne Statslige kompetencemidler
 Linjefagskompetence
 Understøttelse af øget inklusion
 Klasse ledelse
 Løbende faglig opdatering
 Specialist kompetencer
 Øvrige særlige indsatser fx øget brug af IT
 Indsatsområder der omfatter fælles formål

FÆLLES BUDGET afløser 2250-0002 / Hvem styrer hvilke kurser. Køb af FU til 20t, Poul 20 tkr og Michael tkr 10, PLC/æsevejleder 10t

2018:

3 pers. skal 6 dage væk. Pris pr. deltager:

MT SR udviklingsforløb
 SW kompetenceudviklingsforløb
 MA kompetenceudviklingsforløb
 HS Biologi afslutning

Rest udd. ud over Linjefagskompetence

30.000	Anslået
25.000	Anslået
5.850	DKK
10.200	DKK
9.025	DKK
80.075	SUM Linjefag
80.000	incl FU

2019

INE Matematik - rigtigt linjefag

30.000 Anslået

Faste omkostninger
 Delvis variabel omkostninger
 Variabel omkostninger

9 Elevaktiviteter

Elevaktiviteter		0,70%
XG-5363152300-00002	Elevråd	
XG-5363152300-00003	Ekskursioner	
XG-5363152300-00004	Lejrskoler	
XG-5363152300-00005	Overnatningsture/Hytter	
XG-5363152300-00008	Valgfag	
XG-5363152300-00010	Andet	

B2017	R2017	B2018	Bemærkninger
5.000	3.310	5.000	penge tkr 5 som de kan bruge ad hvis, mål nås
60.000	55.712	50.000	klippekort tkr 42, rundvisninger tkr 7, lejede busser tkr 5 påvirker Vikar
150.000	139.371	150.000	3 stk 9. klasser 09/2018 - Hytter - 6. Klassestur? + 6 lærere tkr 16
0	0	5.000	
0	0	20.000	afventer input fra poul? Estimaterne
50.000	60.138	40.000	2018: Valgfag taget ud. Revy tkr 25.
265.000	258.531	270.000	

Faste omkostninger
Delvis variabel omkostninger
Variabel omkostninger

10 Skolebibliotek

Pædagogisk LæringsCenter		0,23%		Bemærkninger	
5363152400	Bogopsættlere	B2017	R2017	B2018	
		10.000	10.740	10.000	
PLC XG-2400					
XG-5363152400-00002	Læringsmidler	70.000	76.890	70.000	skal budgettet deles op så det også dækker fagbøger til voksne...
XG-5363152400-00003	Tidsskrifter	2.500	0	0	udgå ??
XG-5363152400-00009	Fælles udgifter SKOLF	7.500	6.115	7.500	
		90.000	93.745	87.500	
Faste omkostninger					
Delvis variabel omkostninger					
Variabel omkostninger					

Budget 2018		B2017	R2017	B2018	SFO
Lønninger					
5363153100	Befordringsgodtgørelse u. moms	1.000	1.180	2.000	
5363153100	BPO refusion AKUT (tillidsm) & PA-Elev (Udd)	50.000	-2.329	-10.000	Tillidsfolk til møder
5363153100	Dagpengeindt. mv. refusioner barsel	0	0	0	
5363153100	Dagpengeindt. mv. refusioner sygdom §56	-50.000	-1.441	-75.000	NM start 1/2 sygemelding (§56??)
5363153100	Fast løn	6.557.414	6.245.348	6.028.508	
5363153100	Vikarlønninger	200.286	201.630	168.330	
5363153100	Løntilskud	0	0	0	
5363153100	Manuelt fordelt løn	50.000	29.394	30.000	Udgift: Tkr 75 morgenåbning. Indtægt AKT 75t, PA studerende tkr 30
5363153000	SFO- Ledelse	554.361	548.981	569.273	hentes fra løn ark - SFO ledelse 92 %
Elstedgaard					
XD-5363153100-02001	Renholdelse	45.000	42.245	45.000	vinduespolering, pleje grønne arealer, sne (tkr 28), vinduer, renovation, natur og vej tkr 12
XD-5363153100-02002	Tilkøb af rengøringsydelse	0	521	0	indvendig rengøring
XD-5363153100-02003	Rengøringskontrakter	0	0	0	
XD-5363153100-02004	Energi	60.000	68.591	63.500	Varme: tkr 30, Vand tkr 5,5, El: Dong 15t, Nrgi ca 20t / Ingen husleje 0
XD-5363153100-02005	Forsikring/sikringsforan/servicekontrakter	12.500	6.898	10.000	årlige eftersyn, vagtcentral, brand- og elevatoreftersyn, skatter&afg, service ventilation & brandmateriel
XD-5363153100-02006	ISAP - Tyveri/hærværk	0	0	0	Alt vedr. ISAP sager, genopretning af klimaskærm, tag, facade, genopretning
XD-5363153100-02007	Bygninger - Indvendig	5.000	625	2.500	Flader, gulve, lofter, vægge, modernisering og forandring af bygning
XD-5363153100-02008	Bygninger - Udvendig	0	0	0	tage, mure, sokler, trapper, klimaskærm, modernisering og forandring af bygningen
XD-5363153100-02009	Udearealer	0	0	0	Grønne omr, legepladser, asfalt, fliser, belysning, kloak, ledninger, genopretning, modernisering..
XD-5363153100-02010	Tekniske installationer	7.500	14.108	10.000	Blandingsbatterier, kontakter, termostater, sanitet, radiatorer, lys, alarm, samtaleanlæg, moderniser..
Administration					
XG-5363153100-00001	Kurser	70.000	58.405	15.000	Uddannelse
XG-5363153100-00003	Skole/hjemsamarbejdet	5.000	2.772	5.000	Kommende forældreråd
XG-5363153100-00004	Administration	35.000	23.425	20.000	Abonnem. tkr 6, AZ tkr 6 + Pcadgang 6t, første hjælp 6t
Pædagogiske Aktiviteter					
XG-5363153100-00002	Elevaktiviteter	10.000	4.404	5.000	
XG-5363153100-00007	Sommerfest	50.000	42.172	45.000	Teltleje/Cirkus tkr 37,5
XG-5363153100-00008	Årlig Fødselsdagsfest / Møder repræsentaion	5.000	0	0	
XG-5363153100-00009	Projekter og arrangementer	15.000	6.384	10.000	
XG-5363153100-00026	Akt og Inklusion	10.000	2.116	2.500	
Inventar					
XG-5363153100-00005	Inventar	50.000	9.991	25.000	Afsat del af Låsudskiftningen tkr 25
XG-5363153100-00006	Materialer	0	0	0	
XG-5363153100-00010	Møbler m.v.	50.000	16.905	35.000	Tjenestebolig tkr 25
XG-5363153100-00011	Udstyr og materiel	25.000	3.599	7.500	Diverse
XG-5363153100-00027	Indretning	225.000	130.800	30.000	Reserveret tkr 25 Toiletter
Fælles Puljer					
XG-5363153100-00101	Indskoling materialekøb	5.000	236	5.000	
XG-5363153100-00102	Moon Cars	15.000	22.726	12.500	
XG-5363153100-00103	Forplejning	10.000	6.566	7.500	
XG-5363153100-00104	Andet	20.000	24.722	15.000	Buskørsel tkr 7,
XG-5363153100-00105	Renovering af udemiljø	15.000	13.955	15.000	
Frimærket					
XG-5363153100-00201	Elektronik	5.000	19.733	10.000	
XG-5363153100-00202	Træværksted	0	0	0	
XG-5363153100-00203	Kreativ Værksted	30.000	17.633	15.000	
XG-5363153100-00204	Bevægelse	10.000	1.042	10.000	
XG-5363153100-00205	Udeliv - Frimærket	10.000	9.331	10.000	
XG-5363153100-00206	Beskæftigelse/legetøj	20.000	31.472	20.000	Fodboldspil tkr 11, AB catering?
Elstedgaard					
XG-5363153100-00301	Afdelingsbudget	5.000	2.209	2.500	
XG-5363153100-00302	Udeliv - Elstedgaard	5.000	14.027	10.000	
XG-5363153100-00303	Kreativt værksted	15.000	7.895	5.000	
XG-5363153100-00304	Bevægelse	15.000	20.419	5.000	
XG-5363153100-00305	Elektronik	5.000	6.103	5.000	
XG-5363153100-00306	Kost	15.000	22.249	15.000	
XG-5363153100-00307	Projekter	7.500	2.392	5.000	
XG-5363153100-00308	Koloni	42.500	40.953	42.500	
XG-5363153100-00309	Aftenåbent	25.000	13.206	15.000	
XG-5363153100-00310	Musik	5.000	828	5.000	
XG-5363153100-00311	Træværksted	2.500	0	0	
		B2017	R2017	B2018	
TOTAL UDGIFTER		8.325.561	7.734.421	7.274.110	Øremærket men overført til 2018: <u>Låse tkr 25, tjenestebolig tkr 25, toiletter tkr 25</u>
Total estimerede indtægter		7.738.332	7.258.357	7.173.793	
Forventet Driftsunderskud 2016		-587.229	-476.064	-100.317	Vi får 2 (13-14 elever) i specialklasse (2-3 klasse). Vi ved først i Juni når der afholdes udslusningsamtaler hvorvidt børnene også starter i SFO her. Hvis de gør det vil der typisk være timer med barnet i vidtgående handicap.
Akkumuleret overskud fra tidligere		603.083	603.083	127.019	
Overskud til overførsel næste år		15.854	127.019	26.702	

Art	Periode	Bemærkninger	Kontaktperson	Afdeling	2016	2017	2018		
SFO- BUDGET		Driftsbudget		Budget og Regnskab	5.730.119	5.373.776	4.349.356	på 204 børn.	
		Ledelse		Økonomi	968.801	930.895	842.868		
		Fysiske enheder		Økonomi	30.000	18.500	18.500		
		Administrative fællesskaber besparelse					-19.872	trukket fra ledelsesbeløbet	
		Udsatte børn		PPR & Specialpædagogik	237.906	303.513	235.563		
		Børn med vidtgående handicap		PPR & Specialpædagogik	550.789	662.592	361.981	se ark "vidtgående handicap"	
		Decentraliserede H-midler		PPR & Specialpædagogik	765.867	634.532	422.097		
		Bygningsbudget			126.616	129.123	130.737		
Godkendte Ekstrabevillinger		Korrektion af Udsatte midler - Endelig		2018 Thomas Juhler Maibom		0	17.088		
					8.410.098	8.052.931	6.358.318	ok 15/3	
Mulige Ekstrabevillinger									
	aug-dec	Regulering af handicapbudget (udsatte børn)	Forventning fra 1/8-2018	Ole Jeppesen			17.088		
	jan-jul	Regulering af handicapbudget (udsatte børn)		Ole Jeppesen		3.915	4.525		
	aug-dec	Børn med Vidtgående handicap	Forventning fra 1/8-2018	Oprindelig bevilling minus udregnet bevilling		12.482	253.833	se ark "vidtgående handicap"	
	aug-dec	Dec. H-midler korrektion	Forventning fra 1/8-2018	Ole Jeppesen		87.934	25.000		
		Specialklasserne	Bevilling Skoleåret:	937.280		-218.437	390.533		
		Ledertillidsrepræsentant	solidarisk del			-1.677	-2.000	skøn	
						8.015.161			
Ekstrabevilling	Øvrige	REGULERING AF BØRNETAL - beløbet kommer fra Styringsværktøjet				-773.934	-83.505		
		Ekstra tildeling på det enkelte barn	Anja Farver Boll	100 pr. 0-3 kl. barn og 76 pr. 4 kl.	32.980	0			
					8.443.078	7.241.227	6.963.793		
Ekstrabevillinger forventede									
		Budgetkompensation §56	Budgetkompensation §56, sygdom	Thomas Astrup Bæk	Økonomi	50.719	0	40.000	NM
		Budgetkompensation omsorgsdage	Budgetkompensation omsorgsdage	Thomas Astrup Bæk	Økonomi	30.455	17.130	20.000	tkr 17,13 indgået/17012018
		Budgetkompensation Barsel	Budgetkompensation Barsel	Thomas Astrup Bæk	Økonomi	24.037	0	0	
SFO i undervisningen		Udkonkteret via lønningern 01-07 - indeholdt i løn 08-12		i alt ca 60 lektioner			150.000	5 måneder a tkr 30	
					8.548.289	7.258.357	7.173.793		

Børnetal SFO

Budget 2018

Budgetterede børnetal	206	203	202										
Antal indmeldte børn pr. måned (faktisk/forventet) og som gennemsnit i året:													
Måned/år	Jan	Feb	Mar	Apr	Maj	Jun	Jul	Aug	Sep	Okt	Nov	Dec	I alt
Prognose 0. klasse				202	201	201	198	172	172	172	172	172	
Prognose 1. klasse													
Prognose 2. klasse													
Prognose 3. klasse													
Specialklasseelever								8	8	8	8	8	3,33333333
Antal børn 0. - 3.	207	205	204	201	200	198	196	198	198	198	198	198	200,1
Antal børn 4. kl.	0	0	0	0	0	0	0	0	0	0	0	0	0,0
Børn i alt	207	205	204	201	200	198	196	198	198	198	198	198	200,1
Antal H-børn	10,00	10,00	10,00	10,00	10,00	9,00	9,00	9,00	7,00	7,00	7,00	7,00	8,7
Antal børnegrupper á 20	10,85	10,75	10,70	10,55	10,50	10,35	10,25	10,30	10,25	10,25	10,25	10,25	10,4

BUDGET GRUNDLAG
2018
Tildelt
4.349.356
Korrigeret godkendt budget
4.265.851
204
0
204

Kommunal ressourcetildeling, forventet:													
0.-3. klasse	367.776	364.223	362.446	357.116	355.340	351.786	348.233	351.786	351.786	351.786	351.786	351.786	4.265.851
budgetteret	362.446	362.446	362.446	362.446	362.446	362.446	362.446	362.446	362.446	362.446	362.446	362.446	4.349.355
BUDGET AFVIGELSE (0-3 klasse)	5.330	1.777	0	-5.330	-7.107	-10.660	-14.214	-10.660	-10.660	-10.660	-10.660	-10.660	-83.505

Taxametertilskud pr. 0.-3. kl. barn	21.320
Udsatte børn (demografi tillæg)	240.831
Børn med vidtgående handicap	361.981
Decentraliserede handicapmidler	405.472

Tildelinger B2018

Der er 58 elever i nuværende 3. klasse og de går ud. Omkring 50 kommer ind hvis alle kommer i SFO HVORMANGE KOMMER DER FRA SPECIALKLASSENE??

ÆNDRINGER i forhold til tildelt budget -83.505

Ændringer i forhold til godkendt budget

1. Lønninger

Budget 2018

Løn	92,29%	B2017	R2017	B2018	
5363153100	Befordringsgodtgørelse u. moms	1.000	1.180	2.000	
5363153100	BPO refusion AKUT (tillidsm) & PA-Elev (Udd)	50.000	-2.329	-10.000	Tillidsfolk til møder
5363153100	Dagpengeindt. mv. refusioner barsel	0	0	0	
5363153100	Dagpengeindt. mv. refusioner sygdom §56	-50.000	-1.441	-75.000	NM start 1/2 sygemelding (§56??)
5363153100	Fast løn	6.557.414	6.446.978	6.028.508	hentes fra løn ark
5363153100	Vikarlønninger	200.286	0	168.330	hentes fra løn ark
5363153100	Løntilskud	0	0	0	
5363153100	Manuelt fordelt løn	50.000	29.394	30.000	Udgift: Tkr 75 morgenåbning. Indtægt AKT 75t, PA studerende tkr 30
	Sub-Total	6.808.700	6.473.782	6.143.837	
5363153000	SFO- Ledelse	554.361	548.981	569.273	hentes fra løn ark - SFO ledelse 92 %
		7.363.061	7.022.763	6.713.110	

Faste omkostninger
Delvis variabel omkostninger
Variabel omkostninger

2. Bygninger

Budget 2018

Elstedgaard	1,80%	B2017	R2017	B2018	
XD-536153100-02001	Renholdelse	45.000	42.245	45.000	vinduespolering, pleje grønne arealer, sne (tkr 28), vinduer, renovation, natur og vej tkr 12
XD-536153100-02002	Tilkøb af rengøringsydelse	0	521	0	indvendig rengøring
XD-536153100-02003	Rengøringskontrakter	0	0	0	
XD-536153100-02004	Energi	60.000	68.591	63.500	Varmer: tkr 30, Vand tkr 5,5, El: Dong 15t, Nrgi ca 20t / Ingen husleje 0
XD-536153100-02005	Forsikring/sikringsforan/servicekontrakter	12.500	6.898	10.000	årlige eftersyn, vagtcentral, brand- og elevatoreftersyn, skatter&afg, service ventilation & brandmateriel
XD-536153100-02006	ISAP - Tyveri/hærværk	0	0	0	Alt vedr. ISAP sager, genopretning af klimaskærm, tag, facade, genopretning
XD-536153100-02007	Bygninger - Indvendig	5.000	625	2.500	Flader, gulve, lofter, vægge, modernisering og forandring af bygning
XD-536153100-02008	Bygninger - Udvendig	0	0	0	tage, mure, sokler, trapper, klimaskærm, modernisering og forandring af bygningen
XD-536153100-02009	Udearealer	0	0	0	Grønne omr, legepladser, asfalt, fliser, belysning, kloak, ledninger, genopretning, modernisering..
XD-536153100-02010	Tekniske installationer	7.500	14.108	10.000	Blandingsbatterier, kontakter, termostater, sanitet, radiatorer, lys, alarm, samtaleanlæg, moderniser..
		130.000	132.988	131.000	

3. Administration

Budget 2018

Administration		B2017	R2017	B2018	
	2,75%				
XG-5363153100-00001	Kurser	70.000	58.405	15.000	Uddannelse
XG-5363153100-00003	Skole/hjemsamarbejdet	5.000	2.772	5.000	Kommende forældreråd
XG-5363153100-00004	Administration	35.000	23.425	20.000	Abonnem. tkr 6, AZ tkr 6 + Pcadgang 6t, første hjælp 6t
Pædagogiske Aktiviteter					
XG-5363153100-00002	Elevaktiviteter	10.000	4.404	5.000	
XG-5363153100-00007	Sommerfest	50.000	42.172	45.000	Teltleje/Cirkus tkr 37,5
XG-5363153100-00008	Årlig Fødselsdagsfest / Møder repræsentaion	5.000	0	0	
XG-5363153100-00009	Projekter og arrangementer	15.000	6.384	10.000	
XG-5363153100-00026	Akt og Inklusion	10.000	2.116	2.500	
Inventar					
XG-5363153100-00005	Inventar	50.000	9.991	25.000	Afsat del af Låsudskiftningen tkr 25
XG-5363153100-00006	Materialer	0	0	0	
XG-5363153100-00010	Møbler m.v.	50.000	16.905	35.000	Tjenestebolig tkr 25
XG-5363153100-00011	Udstyr og materiel	25.000	3.599	7.500	Diverse
XG-5363153100-00027	Indretning	225.000	130.800	30.000	Reserveret tkr 25 Toiletter
		550.000	300.973	200.000	

4. Fælles puljer

Budget 2018

Fælles Puljer		0,76%			
		B2017	R2017	B2018	
XG-5363153100-00101	Indskoling materialekøb	5.000	236	5.000	
XG-5363153100-00102	Moon Cars	15.000	22.726	12.500	
XG-5363153100-00103	Forplejning	10.000	6.566	7.500	
XG-5363153100-00104	Andet	20.000	24.722	15.000	Buskørsel tkr 7,
XG-5363153100-00105	Renovering af udemiljø	15.000	13.955	15.000	
		65.000	68.205	55.000	

5. Frimærket

Budget 2018

Frimærket	0,89%	B2017	R2017	B2018	
XG-5363153100-00201	Elektronik	5.000	19.733	10.000	
XG-5363153100-00202	Træværksted	0	0	0	
XG-5363153100-00203	Kreativ Værksted	30.000	17.633	15.000	
XG-5363153100-00204	Bevægelse	10.000	1.042	10.000	
XG-5363153100-00205	Udeliv - Frimærket	10.000	9.331	10.000	
XG-5363153100-00206	Beskæftigelse/legetøj	20.000	31.472	20.000	Fodboldspil tkr 11, AB catering?
	20% af kr. 125.000,00 er lig 25.000	75.000	79.211	65.000	

6. Elstedgaard

Budget 2018

Elstedgaard		1,51%			
		B2017	00-jan	B2018	
XG-5363153100-00301	Afdelingsbudget	5.000	2.209	2.500	
XG-5363153100-00302	Udeliv - Elstedgaard	5.000	14.027	10.000	
XG-5363153100-00303	Kreativt værksted	15.000	7.895	5.000	
XG-5363153100-00304	Bevægelse	15.000	20.419	5.000	
XG-5363153100-00305	Elektronik	5.000	6.103	5.000	
XG-5363153100-00306	Kost	15.000	22.249	15.000	
XG-5363153100-00307	Projekter	7.500	2.392	5.000	
XG-5363153100-00308	Koloni	42.500	40.953	42.500	
XG-5363153100-00309	Aftenåbent	25.000	13.206	15.000	
XG-5363153100-00310	Musik	5.000	828	5.000	
XG-5363153100-00311	Træværksted	2.500	0	0	
		142.500	130.281	110.000	Forskel
					32.500 Afhængig af hvordan vi vil bruge Elstedgaard.. Færre børn?